

DOERENTRUP

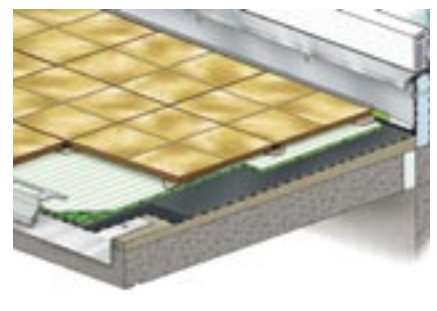
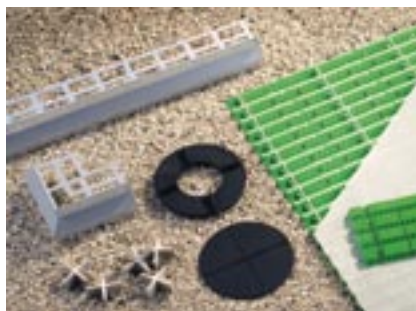
- CERAMIC -



MEET THE ELEMENTS.
COLLECTION 2006

Ceramic - Elemente - natürlich Doerentrup.

Doerentrup - dieser Name steht seit über 25 Jahren für hochwertige keramische Terrassen- und Balkon-Elemente. Seit Anfang 2002 produziert die Doerentrup Ceramic GmbH die in den 70er Jahren in der Doerentrup-Gruppe entwickelten verlegefertigen Elemente, die über die Absatzwege Fliesenfach- und Baustoffhandel sowie mit zunehmender Bedeutung über die Dachdeckereinkäufe vertrieben werden.



Das Elemente-Programm

Das aktuelle Produktprogramm umfasst zunächst den Klassiker im Doerentrup-Programm, die Klinkerplatten-Elemente. Hier bietet die Fa. Doerentrup im Standardformat 485x485x25 mm aus 8 rechteckigen Klinkerplatten zusammengefügte Elemente in den Farben rot, rotblau-geflammt und leder-geflammt an, das Großformat 600x600x25 mm aus 9 quadratischen Klinkerplatten ist in ziegelrot und rotbunt-geflammt erhältlich. Zu beiden Formaten werden auf Wunsch Formteile wie Winkel- und Winkel-Eck-Elemente gefertigt.

Auf Wunsch gibt es auch die moderne Version des Klassikers: Informieren Sie sich über die Doerentruper Fliesen-Elemente im Format 600x600x21 mm dar, die in zwei Linien gegliedert werden. In der Edition **Classic** herrschen Cotto-Töne vor, Elemente mit farblich abgestimmten Einlegern sind verfügbar, um in einer Terrassenfläche dem Planer die Möglichkeit zu geben, einzelne dekorative Akzente zu setzen.

Fliesen-Elemente der Edition **Condimento** sprechen durch ihre pastellfarbenen Töne und eine leicht angeraute Oberfläche.

Entkoppelung- Die Problemlösung gegen Frostschäden

Erhebungen haben bestätigt, dass über 50% aller Balkone in Deutschland, bei denen Fliesen konventionell im Mörtelbett mit einer anschließenden Verfugung verlegt wurden, schadhaft sind. Die Schäden reichen von einer zunächst nur optischen Beeinträchtigung durch Kalkablagerungen auf Fuge oder Keramik aufgrund einer Kapillarwirkung des Mörtels bis zum Eindringen der Feuchtigkeit über die Fugen in den Aufbau mit erheblichen Frostschäden schon nach wenigen Jahren.

Betrachtet man zudem, dass ein konventioneller Balkonaufbau Temperaturunterschiede von bis zu 80°C im Sommer und -20°C im Winter ausgleichen muss, wobei sich die Belagsausdehnung bei 100°C Temperaturdifferenz auf 10m Länge von Estrich und Keramik im Verhältnis 2:1 bewegt, wird schnell klar, dass nur eine entkoppelte Verlegung Belagschäden vorbeugen kann.

Entkopplung mit System - Die Doerentrup-Lösung

Die Fa. Doerentrup bietet dem Planer und Verarbeiter in ihrem Angebotsprogramm neben Plattenlagern, Ausgleichscheiben und Fugenkreuzen für eine entkoppelte Verlegung neuerdings auch ein speziell auf die angebotenen Keramik-Elemente abgestimmtes Verlegesystem.

Dieses besteht aus einer Drainagematte mit oberseitigem Flies, durch das Regenwasser gefiltert und in den Drainagemattenkanälen in Dachrinne und Abfluss abgeleitet wird.

Spezielle Abschluss- und Eckprofile aus Aluminium sowie Drainroste für den Wandanschluss runden das Doerentrup-System ab. Bei Verwendung dieses Systemaufbaus werden Aufbauhöhen von maximal 30-40mm benötigt, die Lasten/qm betragen nur 47-60 kg. Die Verlegung gestaltet sich problemlos, indem auf einem abgedichteten Balkon die Drainmatte ausgerollt wird.

Mit einer Fixiermasse werden auf dieser Drainmatte die Abschlussprofile als auch die Doerentrup Keramik-Elemente fixiert. Die sich zwischen den Elementen ergebene Fuge kann mit einem speziellen Fugenstab oder auch mit Kies geschlossen werden.

DOERENTRUP

- KLINKERPLATTEN-ELEMENTE -

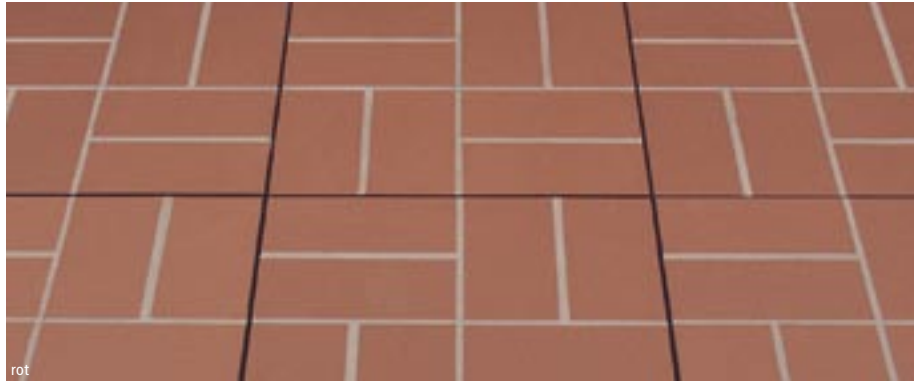
Die ProblemLösung

**Doerentruper Klinkerplatten-
und Fliesen-Elemente für
Balkone, Terrassen und
Flachdächer.**

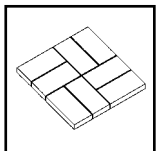
- Für Neuverlegung und Sanierung
- Höchste Frostbeständigkeit-
Keine Frostaufbrüche
- Einfache, kostensparende und
witterungsunabhängige Verlegung
- keine Ausblühungen
- Komplettlösung (Drainmatte,
Elemente, Abschlussprofil)

- KLINKERPLATTEN-ELEMENTE -

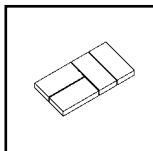
Klinkerplatten-Elemente sind der Klassiker im Doerentrup-Sortiment. Trockengepresste Bodenklinkerplatten werden mit einem quarzsandmodifizierten Mörtel zu verlegfertigen Elementen verklebt. Die Oberflächen sind unglasiert und somit rutschfest, Kanten und Unterseiten sind werkseitig für eine lange Lebensdauer imprägniert.



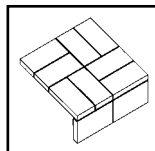
Bezeichnung	Maße, ca. in mm	06	10	11	Art.-Nr.	Preis
Klinkerplatten-Element	485x485x25		✓	✓	101	€/qm
1/2 Klinkerplatten-Element	485x243x25		✓	✓	102	€/qm
Winkel-Element	485x485x140x25		✓	✓	103	€/Stck.
Winkel-Eck-Element	485x485x140x25		✓	✓	104	€/Stck.
MAXI-Klinkerplatten-Element	600x600x25	✓			110	€/qm
2/3 MAXI-Klinkerplatten-Element	600x400x25	✓			111	€/qm
MAXI-Winkel-Element	600x600x140x25	✓			112	€/Stck.
MAXI-Winkel-Eck-Element	600x600x140x25	✓			113	€/Stck.



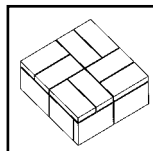
101



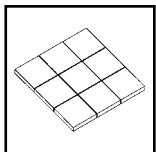
102



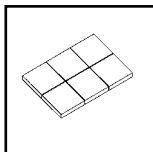
103



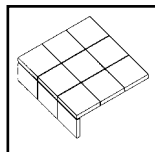
104



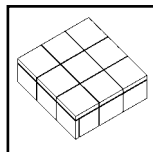
110



111



112



113

HINWEISE ZUR NACHBESTELLUNG:

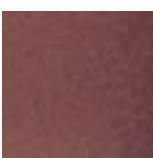
Ton ist ein Naturprodukt. Deshalb kann es bei Nachbestellung zu unterschiedlichen Farbnuancen durch verschiedene Brände kommen.

Zur Einhaltung des Außenrasters und der Fugenbreite nennen Sie uns bei Nachbestellung bitte das genaue Kaliber der vorhandenen Elemente. Die Informationen finden Sie auf Ihren Lieferpapieren.

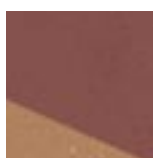
Die hier abgebildeten Oberflächen und Farben können aus drucktechnischen Gründen vom Original abweichen. Sie können daher nur zu Ihrer Orientierung dienen.



10
rot



11
rotblau-
geflammt

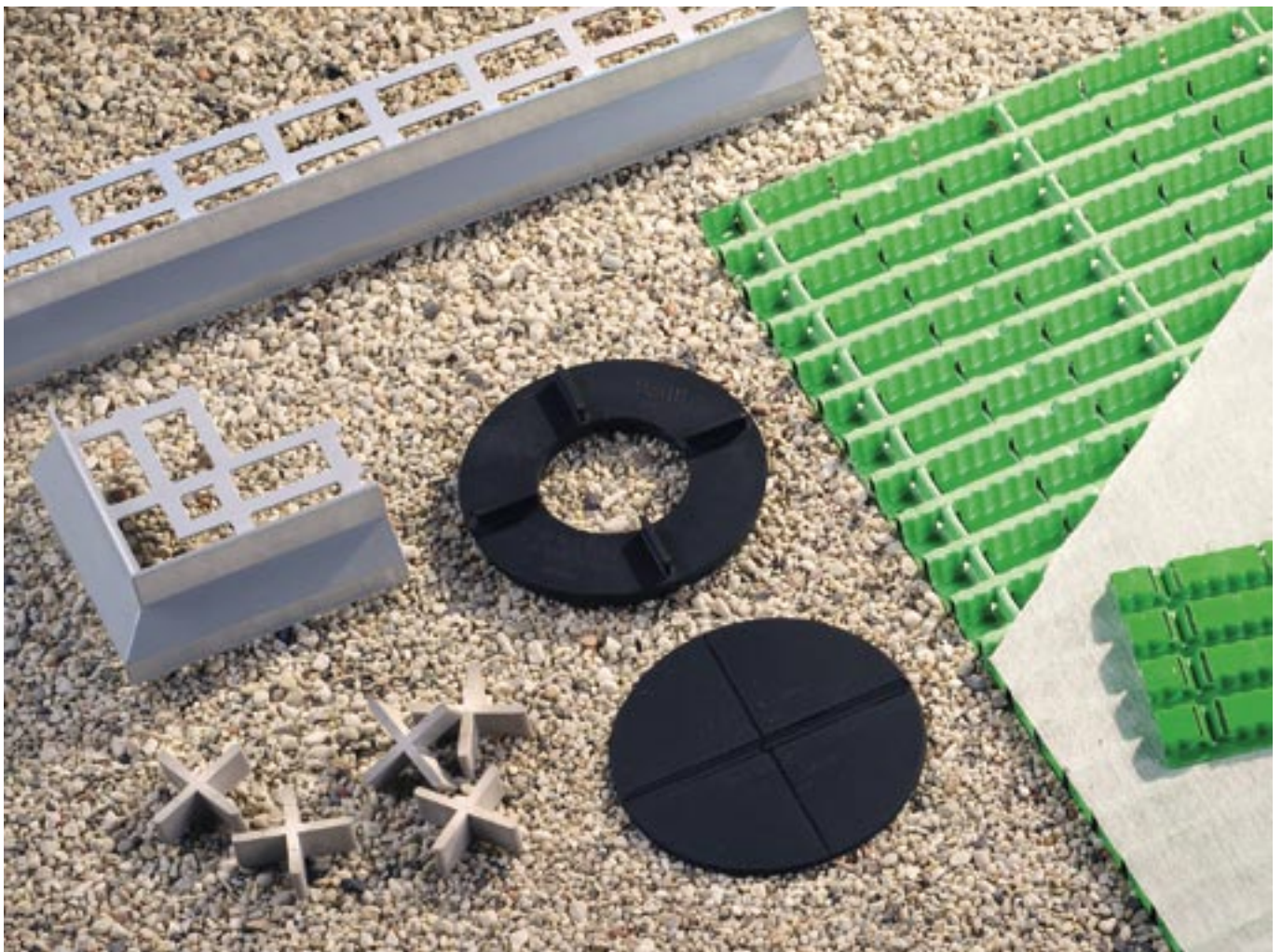


06
rotbunt-
geflammt

DOERENTRUP

- VERLEGEZUBEHOER -

Bezeichnung	Ausführung	Art.-Nr.	Preis/Stk. /lfdm/qm	Bemerkung
Plattenlager	Gummi, schwarz	501		
Ausgleichsplatte	Gummi, schwarz	505		
Fugenkreuz	PVC, grau	510		
Reiniger „PiedraClean“	5l-Kanister	515		
AquaDrain T+	8 mm	701		
AquaDrain T+	16 mm	702		
Drainabschlussprofil	20 mm, alu metallic	710		Verkauf nur je 3 lfdm.
Profilecke 90°	20 mm, alu metallic	711		
Drainabschlussprofil	40 mm, alu metallic	715		Verkauf nur je 3 lfdm.
Profilecke 90°	40 mm, alu metallic	716		





Classic Catalano mit Einleger Imperiale

2006
Produktion nur auf
Anfrage!

Fliesen-Elemente – die moderne Version des Klassikers. Unglasierte Feinsteinzeugfliesen werden mit einem stabilen Unterboden zu Elementen verbunden.

Die Elemente der „**Classic**“-Linie gibt es auch mit farbig abgestimmten Einlegern. So können Sie ganz nach Ihrem Geschmack dekorative Akzente setzen.

Fliesen-Elemente Classic

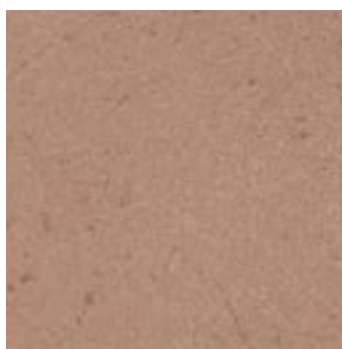
Fliesen-Element	Maße, ca. in mm	26	28	29	21	22	25	27	Art.-Nr.	Preis
Classic (ohne Einleger)	600x600x21	✓	✓	✓	✓			✓	201	€/qm
Classic Antico mit Einleger	600x600x21				✓	✓	✓	✓	225-26-	€/Stck.
Classic Catalano mit Einleger	600x600x21				✓	✓	✓	✓	225-28-	€/Stck.
Classic Sabbia mit Einleger	600x600x21				✓	✓	✓	✓	225-29-	€/Stck.

Bezeichnung	Maße, ca. in mm	26	28	29					Art.-Nr.	Preis
Classic, Einzelfliese	300x300x8	✓	✓	✓					401	€/qm

Farbübersicht Fliesen-Elemente Classic



Classic Antico 26



Classic Catalano 28



Classic Sabbia 29



Classic Silver 21



Classic Crio 27

DOERENTRUP

- EDITION CLASSIC -

Farbübersicht Fliesen-Elemente Classic mit Einleger



Classic Antico 26



Classic Catalano 28



Classic Sabbia 29

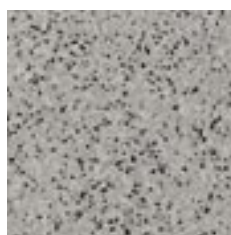
Farbübersicht Einleger



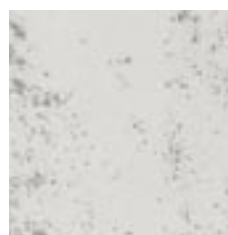
Silver 21



Imperiale 22



Malaga 25



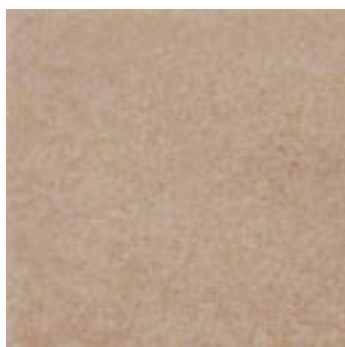
Crio 27

DOERENTRUP

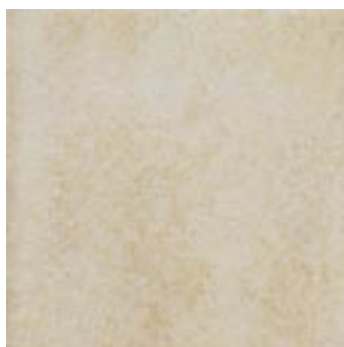
- EDITION CONDIMENTO -

Fliesen-Elemente Condimento

Fliesen-Element	Maße, ca. in mm	31	32	33						Art.-Nr.	Preis
Condimento	600x600x21	✓	✓	✓						205	€/qm
Bezeichnung	Maße, ca. in mm	31	32	33						Art.-Nr.	Preis
Condimento, Einzelfliese	300x300x10	✓	✓	✓						401	€/qm



Condimento Chili 31



Condimento Curry 32



Condimento Salt 33



HINWEISE ZUR NACHBESTELLUNG:

Ton ist ein Naturprodukt. Deshalb kann es bei Nachbestellung zu unterschiedlichen Farbnuancen durch verschiedene Brände kommen.

Zur Einhaltung des Außenrasters und der Fugenbreite nennen Sie uns bei Nachbestellung bitte das genaue Kaliber der vorhandenen Elemente.

Die Informationen finden Sie auf Ihren Lieferpapieren.

Die hier abgebildeten Oberflächen und Farben können aus drucktechnischen Gründen vom Original abweichen. Sie können daher nur zu Ihrer Orientierung dienen.

DOERENTRUP - VERLEGESYSTEM -

Garantieren einfache Verlegung. Doerentrup Klinkerplatten- und Fliesen-Elemente.



Verlegung auf Plattenlager.

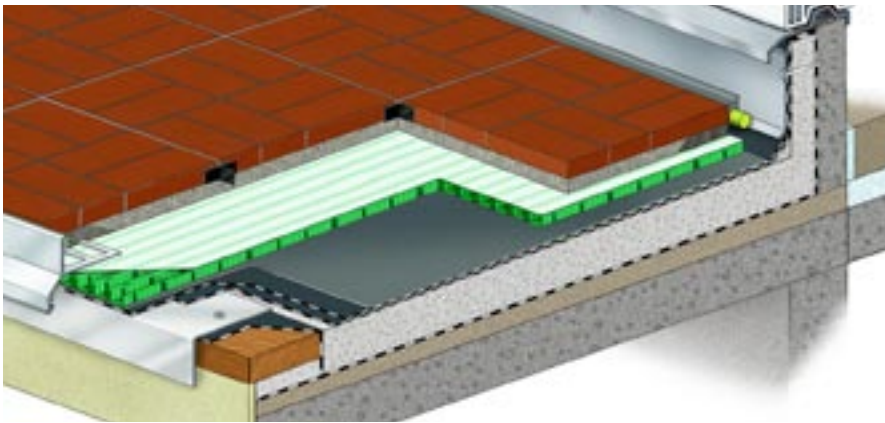


Kiesbettverlegung mit Fugenkreuz.

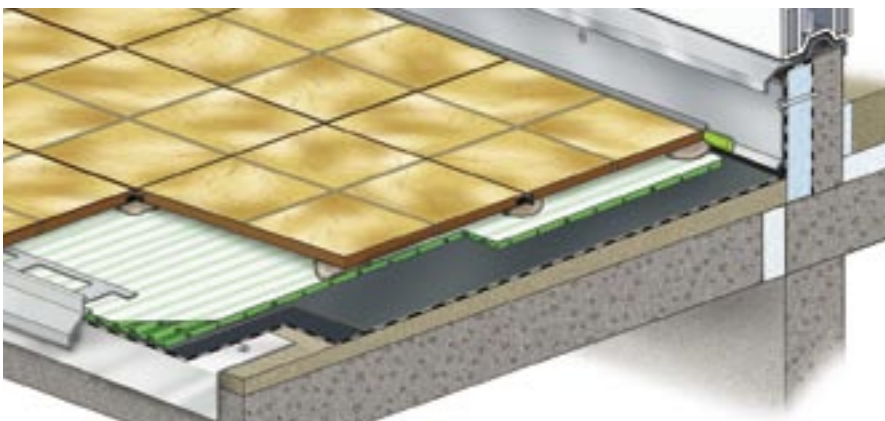


Kombinierte Verlegung auf Kies und Plattenlager.

AquaDrain. Das Verlegesystem für die perfekte Entwässerung.



Verlegung auf AquaDrain-Matte mit höhenausgleichendem Kiesbett.



Verlegung mit Verklebung direkt auf die AquaDrain-Matte.

Eine saubere Sache.
Neben den herkömmlichen Verlegemethoden bietet Doerentrup in Zusammenarbeit mit der Firma Gutjahr auch ein komplettes Verlegesystem an.
Die AquaDrain-Matten sorgen für die perfekte Entwässerung unter den Elementen, Rand- und Eckprofile garantieren den perfekten Balkon- und Terrassenabschluss.

DOERENTRUP
- CERAMIC -

Döerentrup Ceramic GmbH
Lemgoer Straße 9
32694 Döerentrup

Ihre Durchwahlen für Verkauf und Versand:

(05265) 71-41 Herr Brechel
(05265) 71-43 Frau Frevert

Fax: (05265) 71-42

eMail: info.ceramic@doerentrup.de